



Администрация Пермского муниципального округа Пермского края
Комитет имущественных отношений

РАСПОРЯЖЕНИЕ

10.07.2024

№ 2141

Об установлении публичного сервитута на часть земельных участков

В соответствии со ст. 23, гл. V.7 Земельного кодекса Российской Федерации, Федеральным законом от 25.10.2001 № 137-ФЗ «О введении в действие Земельного кодекса Российской Федерации», пп. 3.2.5 п. 3.2 разд. 3 Положения о комитете имущественных отношений администрации Пермского муниципального округа, утвержденного решением Думы Пермского муниципального округа Пермского края от 29.11.2022 № 48, на основании ходатайства публичного акционерного общества «Россети Урал» (ИНН 6671163413, ОГРН 1056604000970) (далее - ПАО «Россети Урал») от 26.06.2024 № 8579:

1. Установить в интересах ПАО «Россети Урал» публичный сервитут общей площадью 149316 кв.м на часть следующих земельных участков, согласно приложению № 1 к настоящему распоряжению.

Цель: Эксплуатации объектов электросетевого хозяйства ТП-63292, ТП-63291, ТП-63159, ТП-63289, ТП-63290, РП-3003 СПФ, ВЛ-10 кВ Водозабор и ВЛ-10 Насосная 2 РП-3003.

Срок: 49 лет.

2. Утвердить границы публичного сервитута земельного участка, указанного в п. 1 настоящего распоряжения, согласно прилагаемой схеме расположения границ публичного сервитута.

3. Срок, в течение которого использование указанного в п. 1 настоящего распоряжения земельного участка в соответствии с их разрешенным использованием будет невозможно или существенно затруднено в связи с осуществлением сервитута – продолжительность не превышает три месяца для земельных участков, предназначенных для жилищного строительства (в том числе индивидуального жилищного строительства), ведения личного подсобного хозяйства, садоводства, огородничества; не превышает один год - в отношении иных земельных участков.

4. Порядок установления зон с особыми условиями использования территорий и содержание ограничений прав на земельные участки в границах таких зон установлен Постановлением Правительства РФ от 24.02.2009 № 160 «О порядке установления охранных зон объектов электросетевого хозяйства и особых условий использования земельных участков, расположенных в границах таких зон».

5. Плата за публичный сервитут не устанавливается в соответствии с ч. 4 ст. 3.6 Федерального закона от 25.10.2001 года № 137-ФЗ «О введении в действие Земельного кодекса Российской Федерации».

6. Комитету имущественных отношений администрации Пермского муниципального округа в течение 5 рабочих дней со дня подписания настоящего распоряжения:

6.1. направить настоящее распоряжение в Управление Федеральной службы государственной регистрации, кадастра и картографии по Пермскому краю;

6.2. направить настоящее распоряжение в ПАО «Россети Урал»;

6.3. разместить настоящее распоряжение на официальном сайте Пермского муниципального округа в информационно-телекоммуникационной сети «Интернет» (www.permokrug.ru).

7. ПАО «Россети Урал» привести земельные участки в состояние пригодное для использования в соответствии с разрешенным использованием в срок не позднее 3 (трех) месяцев после завершения строительства или эксплуатации инженерного сооружения, для размещения которого был установлен публичный сервитут.

8. Настоящее распоряжение вступает в силу со дня его подписания.

9. Контроль исполнения распоряжения возложить на заместителя председателя комитета М.В. Королеву.

Председатель комитета



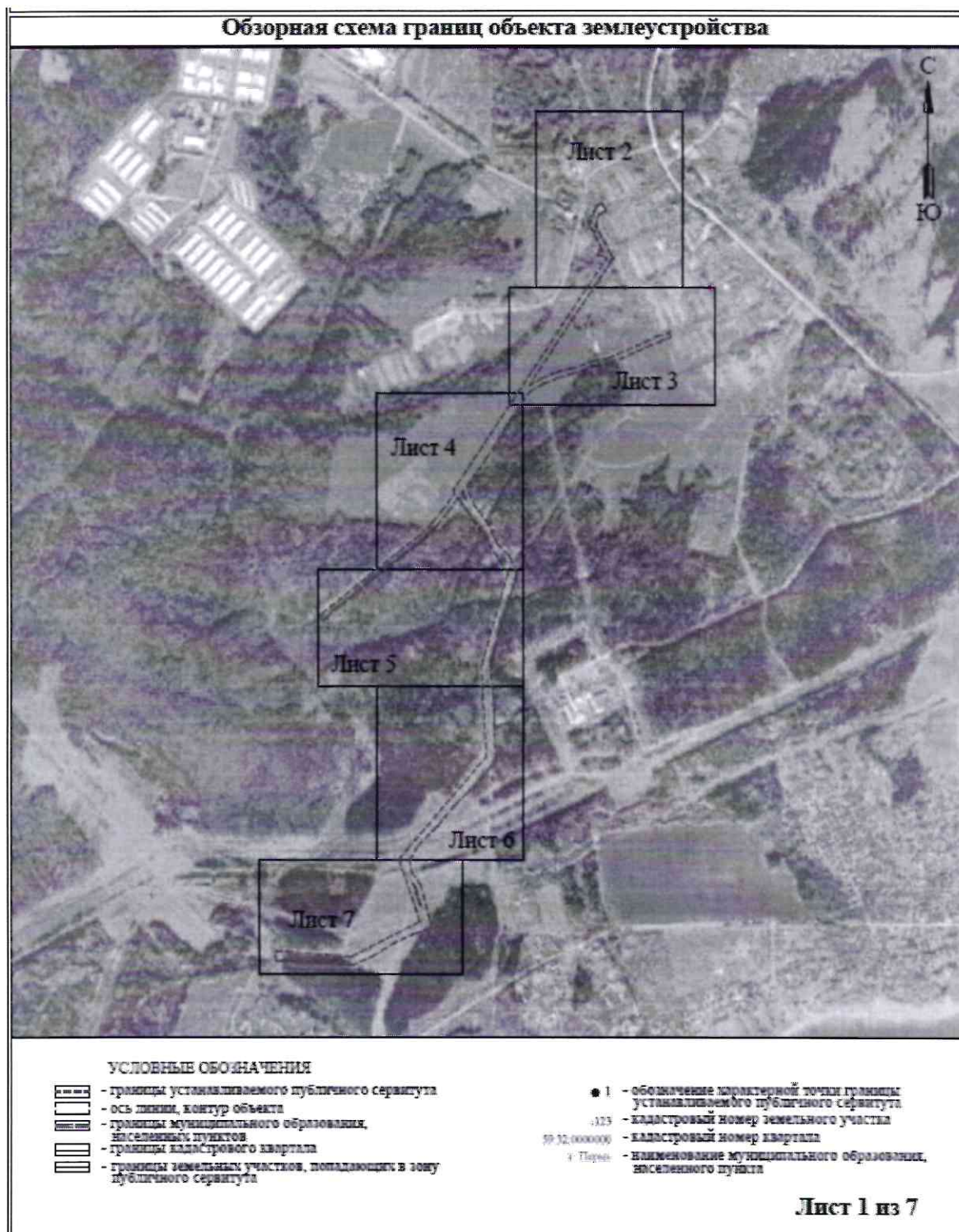
Е.А. Демидова

Приложение № 1
к распоряжению
комитета имущественных
отношений администрации
Пермского муниципального округа
от 10.07.2024 № 2141

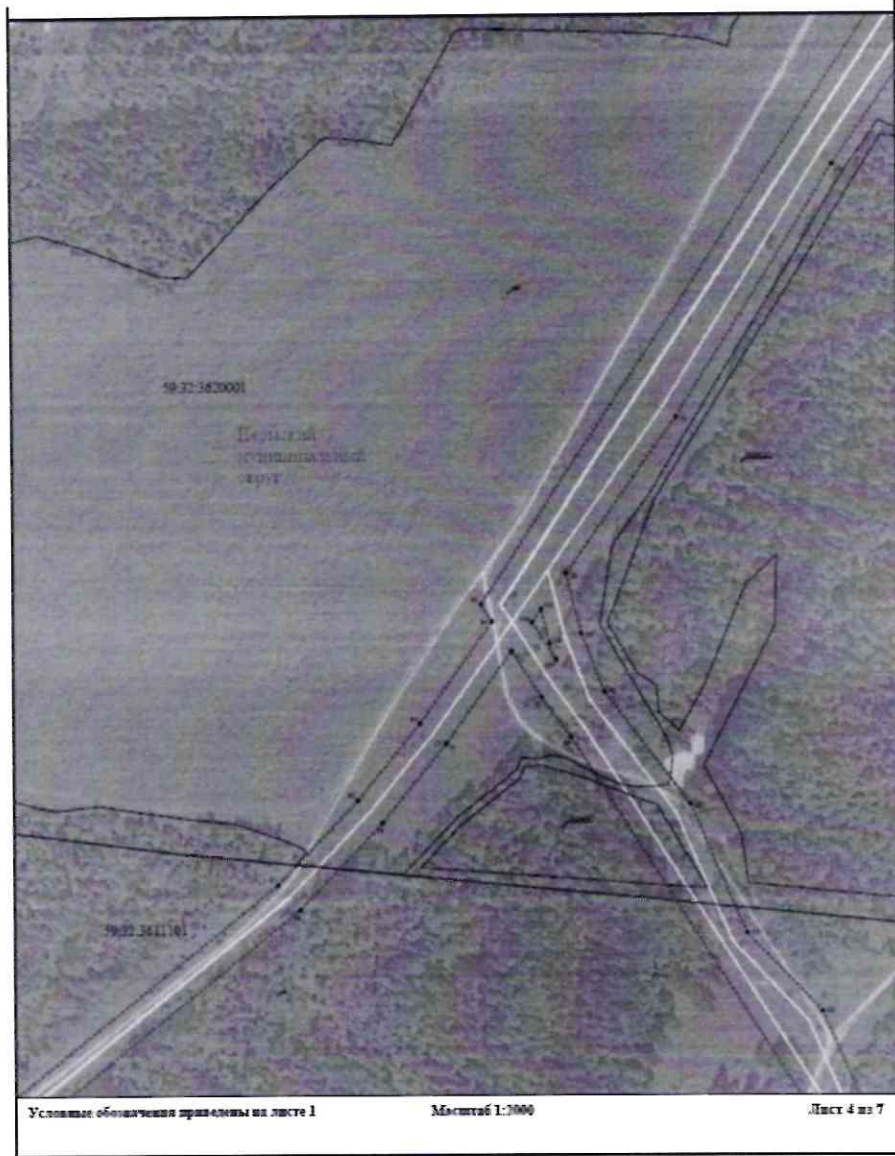
**Список земельных участков,
на которые устанавливается публичный сервитут**

№ п/п	Кадастровый номер земельного участка	Адрес земельного участка
1	59:32:0000000:320	край Пермский, р-н Пермский
2	59:32:3630002:1376	Пермский край, Пермский район, Сылвенское с/п, в 0,52 км на северо-запад от д. Мостовая
3	59:32:3630002:1374	Пермский край, Пермский район, Сылвенское с/пос., в 0,22 км на север от д. Мостовая
4	59:32:3630002:1370	Пермский край, Пермский район, Сылвенское с/п, д. Мостовая
5	59:32:1910001:2321	Пермский край, р-н Пермский, с/п Сылвенское, с. Троица
6	59:32:3620001:90	Российская Федерация, Пермский край, Пермский район, Сылвенское с/п, электросетевой комплекс "Мостовая", под РП-3003
7	59:32:3620001:69	Пермский край, Пермский район, Сылвенское с/п, в 0,280 км юго-западнее с.п. Сылва
8	59:32:3620001:40	край Пермский, р-н Пермский, с/п Сылвенское, с.п. Сылва
9	59:32:3620001:39	Пермский край, Пермский р-н, с/п Сылвенское, участок находится примерно в 0.12 км, по направлению на юг от ориентира с.п. Сылва
10	59:32:3620001:231	Пермский край, м.р-н Пермский, с.п. Сылвенское
11	59:32:3620001:229	Российская Федерация, Пермский край, м.р-н Пермский, с.п. Сылвенское, кв-л 3620001, з/у 229
12	59:32:3620001:103	Пермский край, Пермский р-н, Сылвенское с/п, в 0,190 км юго-западнее с.п. Сылва
13	59:32:0000000:45	Пермский край, Пермский муниципальный район, Пермское лесничество, Лядовское участковое лесничество, кварталы №№ 1-26, 30-35, 38-43, 45, 47-49, 52, 54-56, 59-64, 68-72, 76-79, 82-85, Лобановское участковое лесничество, кварталы №№ 26-31, 52-58, 81-84, 103-108, 135, 163, 164, 181-183, 207, 208, 229; Кунгурское лесничество, Пермско-Сергинское участковое лесничество (Троицкое), кварталы №№ 152, 161
14	59:32:0000000:9209	Пермский край, м.р-н Пермский, Пермское лесничество, Лядовское участковое лесничество, кварталы №№ 46, 50, 51
15	59:32:0000000:13845	Пермский край, Пермский р-н, Сылвенское с/п
16	59:32:5290001	Пермский край, Пермский район
17	59:32:3630002	Пермский край, Пермский район
18	59:32:3620001	Пермский край, Пермский район
19	59:32:3611101	Пермский край, Пермский район

СХЕМА РАСПОЛОЖЕНИЯ ГРАНИЦ ПУБЛИЧНОГО СЕРВИТУТА
Эксплуатации объектов электросетевого хозяйства ТП-63292, ТП-63291, ТП-63159, ТП-63289,
ТП-63290, РП-3003 СПФ, ВЛ-10 кВ Водозабор и ВЛ-10 Насосная 2 РП-3003









Приложение № 3
к распоряжению
комитета имущественных
отношений администрации
Пермского муниципального округа
от 10.07.2024 № 2141

ОПИСАНИЕ МЕСТОПОЛОЖЕНИЯ ГРАНИЦ ПУБЛИЧНОГО СЕРВИТУТА

Каталог координат		
Площадь зоны публичного сервитута 149316 кв.м		
Обозначение характерных точек границ	Координаты, м	
	X	Y
1	2	3
1	518650.41	2261018.73
2	518649.43	2261019.33
3	518641.45	2261025.55
4	518641.45	2261028.38
5	518637.88	2261028.38
6	518632.22	2261032.86
7	518625.51	2261028.38
8	518620.45	2261028.38
9	518620.45	2261025
10	518145.9	2260708.08
11	518171.24	2260753.24
12	518194.15	2260812.27
13	518209.21	2260870.02
14	518239.16	2260954.23
15	518249.45	2261013.33
16	518333.62	2261206.59
17	518346.44	2261245.95
18	518336.47	2261252.45
19	518314.02	2261214.21
20	518229.2	2261019.47
21	518218.79	2260959.59
22	518189.12	2260876.2
23	518174.14	2260818.73
24	518152.2	2260762.22
25	518123.76	2260711.33
26	518020.59	2260639.77
27	517861.9	2260539.72
28	517764.46	2260469.5
29	517726.89	2260478.9
30	517689.35	2260493.48
31	517618.27	2260547.4
32	517537.78	2260582.93
33	517488.2	2260636.36
34	517421.64	2260659.75
35	517139.36	2260573.42
36	517071.06	2260557.64
37	516906.33	2260572.07
38	516849.19	2260572.07
39	516708.88	2260578.27
40	516636.86	2260526.43
41	516582.87	2260470.71
42	516531.55	2260421.09
43	516450.49	2260353.84
44	516369.18	2260275.11
45	516314.68	2260246.42
46	516270.09	2260253.67
47	516218.78	2260289.46
48	516053.26	2260239.89
49	516030.34	2260259.65
50	515994.84	2260186.3
51	515945.55	2260108.13
52	515905.73	2260023.83
53	515915.46	2259937.81
54	515920.26	2259811.33
55	515927.94	2259754.82
56	515920.01	2259754.99
57	515920.01	2259733.04
58	515937.66	2259732.63
59	515942.3	2259730.53
60	515942.49	2259728.1
61	515963.42	2259729.75
62	515940.49	2260019.8
63	516079.22	2260285.34
64	516318.7	2260205.15
65	516370.71	2260245.22
66	516718.24	2260541.57
67	517067.62	2260522.52

1	2	3
68	517424.09	2260623.95
69	517660.99	2260471.92
70	517683.93	2260433.58
71	517715.45	2260434.38
72	517656.97	2260392.73
73	517607.19	2260351.69
74	517553.16	2260299.18
75	517256.44	2259927.26
76	517249.56	2259929.94
77	517241.75	2259909.91
78	517261.78	2259902.1
79	517264.59	2259909.3
80	517267.32	2259907.23
81	517568.75	2260285.04
82	517621.21	2260336.03
83	517669.72	2260376.03
84	517734.31	2260422.11
85	517745.05	2260415.13
86	518631.16	2261006.91
87	518632.09	2261006.17
88	518632.11	2260997.75
89	518636.5	2260997.75
90	518644.15	2260971.67
91	518664.3	2260972.58
92	518660.64	2260990.03
93	518757.43	2260941.08
94	518813.64	2260956.43
95	518821.47	2260964.15
96	518827.44	2260960.63
97	518843.5	2260987.89
98	518815.59	2261004.33
99	518799.53	2260977.07
100	518802.7	2260975.2
101	518759.7	2260963.47
102	518653.11	2261017.37
103	518653.11	2261018.75
1	518650.41	2261018.73